

Hochtemperaturheizung für SLM®280^{HL}



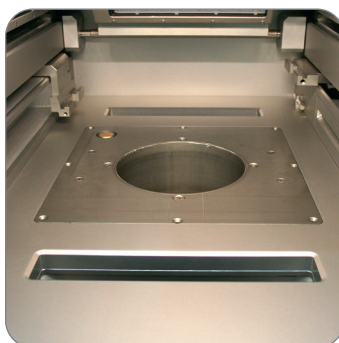
Mit der Hochtemperaturheizung werden Vorheiztemperaturen von über 550°C auf der Substratplattenoberfläche erreicht.

Mögliche Anwendungsbereiche sind bspw. die Fertigung von Titanbauteilen ohne Eigenspannungen und Rissbildung. Im Bereich der Forschung und Entwicklung werden mit der Hochtemperaturheizung neue Forschungsmöglichkeiten geschaffen.



Durch das modulare Konzept wird die Hochtemperaturheizung wie eine Bauraumverkleinerung auf SLM®280^{HL} Anlagen montiert. Die Montage der Hochtemperaturheizung ist mit geringem Zeitaufwand durchführbar.

Bei Verwendung der Hochtemperaturheizung können Geometrien mit einer Höhe von bis zu 100 mm hergestellt werden. Die Runde Substratplatte hat einen Durchmesser von 90 mm.



Alle notwendigen Komponenten der Hochtemperaturheizung werden in einem kompakten Transportkoffer geliefert.

Bei Altanlagen ist eine Nachrüstung der entsprechenden Anschlussmöglichkeiten durch einen Umbau der Montageplattform möglich.

